

FILEZILLA

Manual



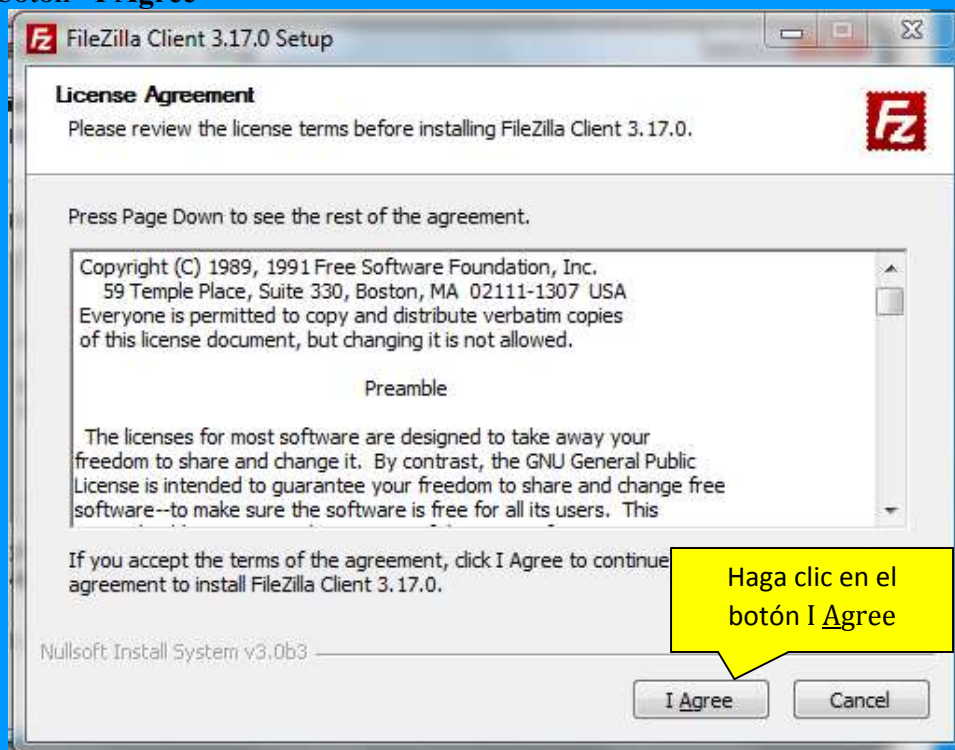
¿Cómo subo mis archivos por FTP usando FileZilla?

A continuación se detallan los pasos para instalar y utilizar el cliente de FTP FileZilla:

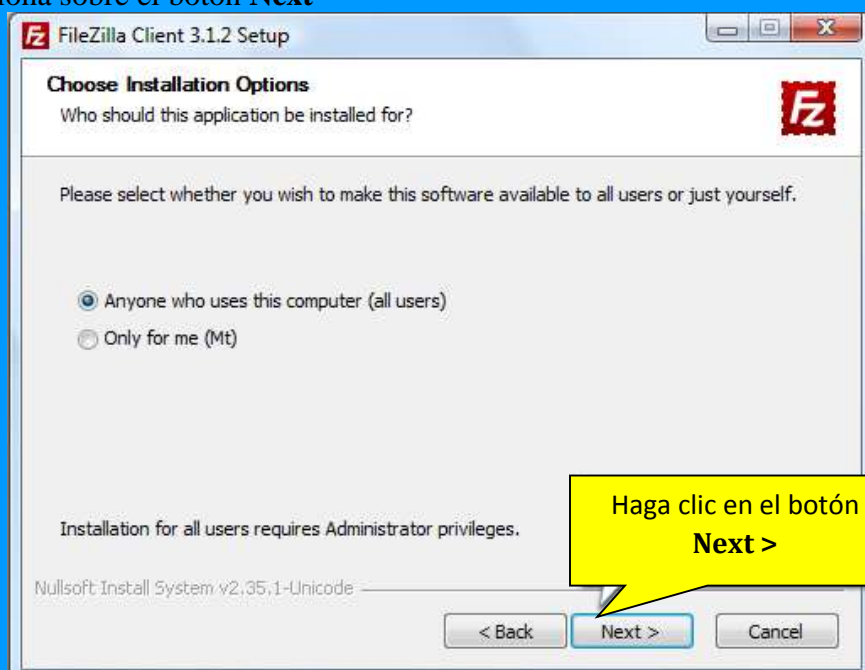
¿Cómo instalar Filezilla?

Paso 1: Descarga el cliente de FTP **FileZilla** haciendo clic aquí: [Descargar FileZilla](#).

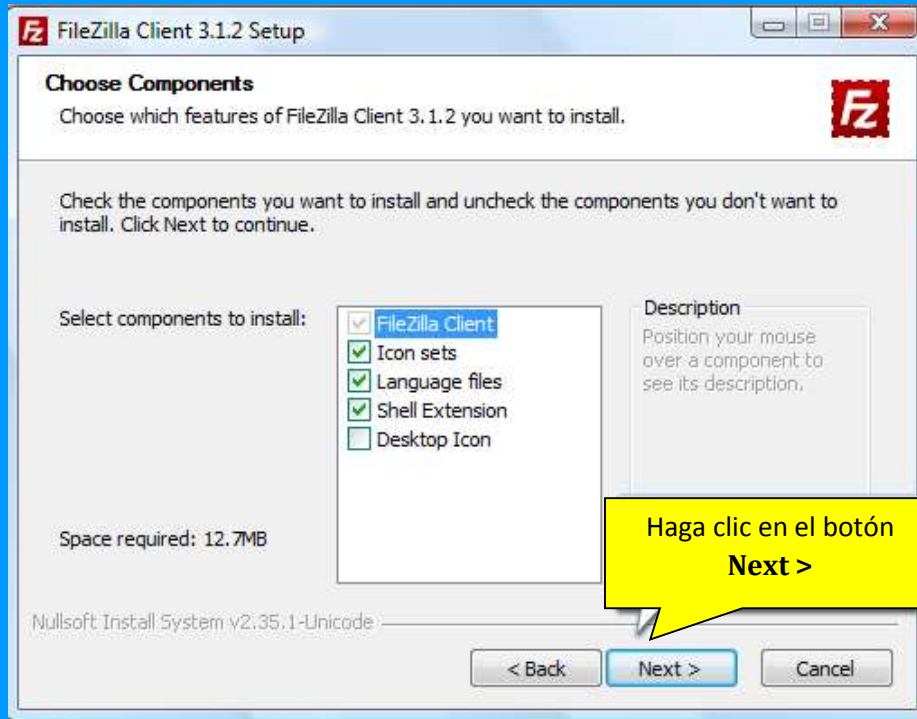
Paso 2: Una vez descargado el archivo ejecútalo, esto comenzará la instalación. Presiona el botón **"I Agree"**



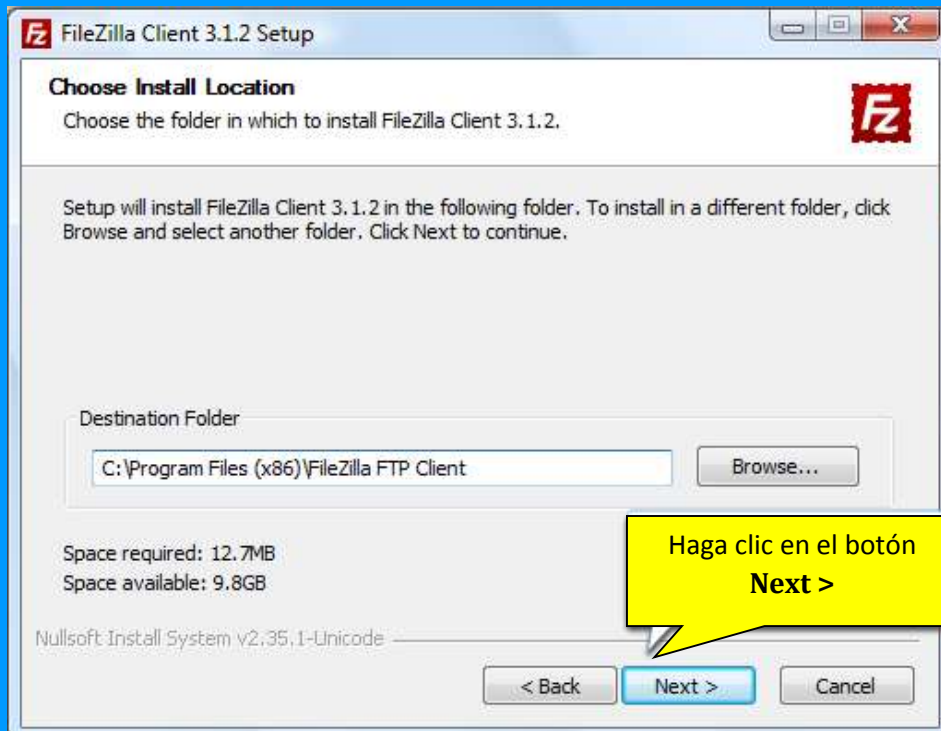
Paso 3: Presiona sobre el botón **Next**



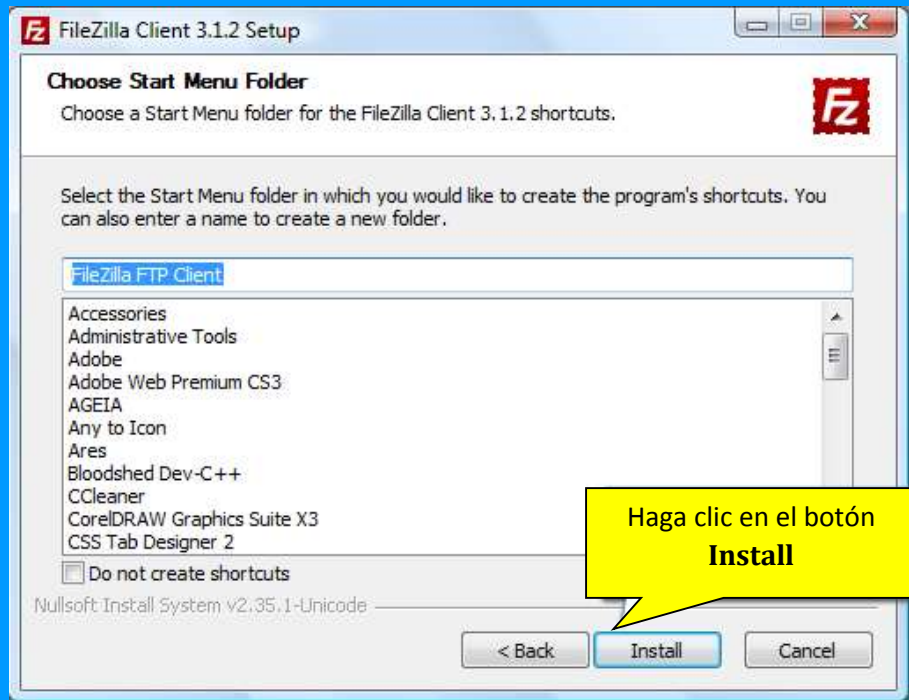
Paso 4: Presiona sobre el botón Next



Paso 5: Presiona sobre el botón Next

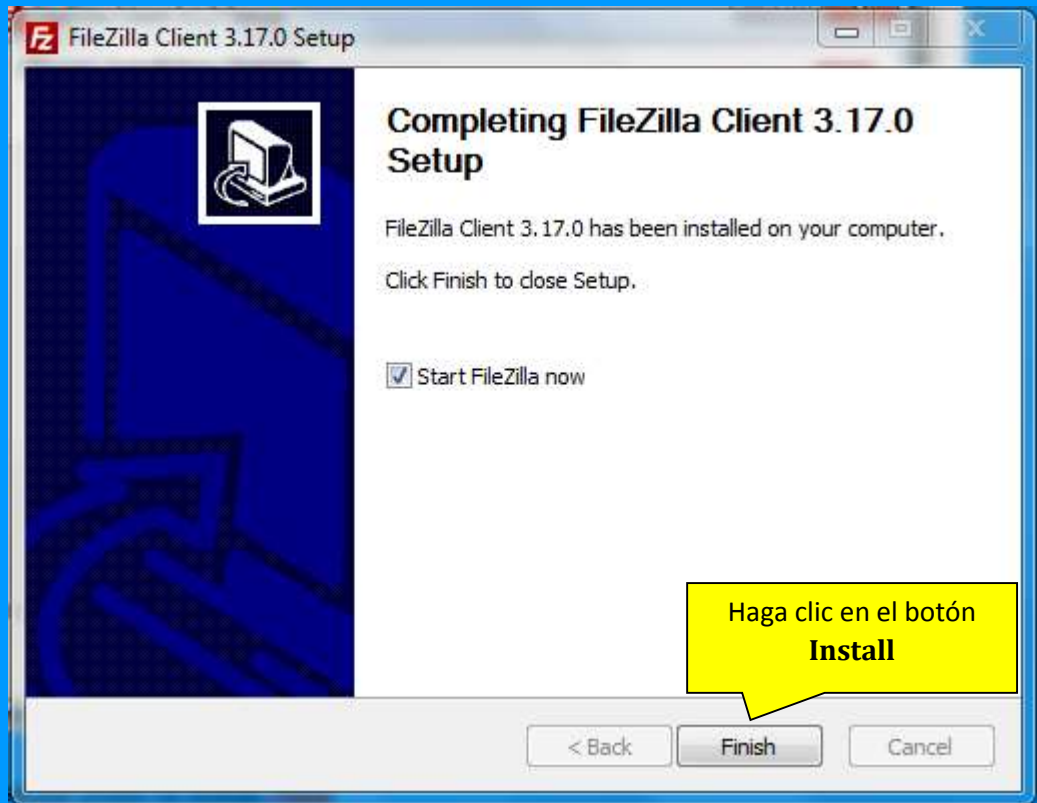


Paso 6: Presiona sobre el botón **Install**



Espera a que termine la copia de archivos.

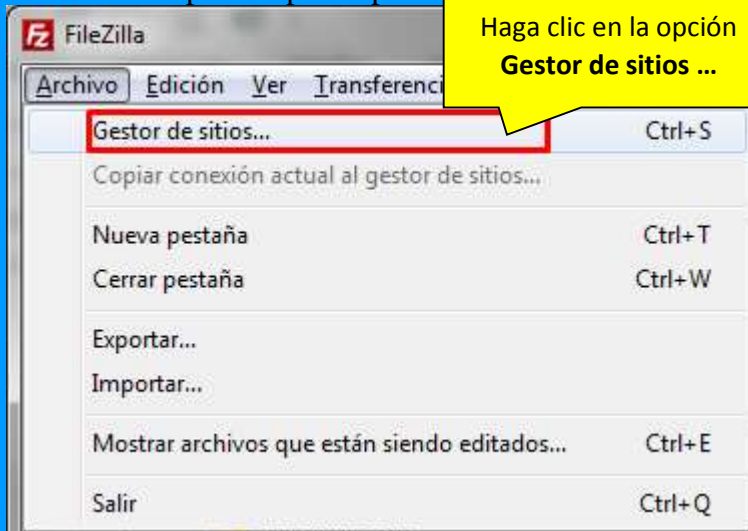
Paso 7: Presiona sobre el botón **Finish**



¿Cómo subir mi sitio al servidor?

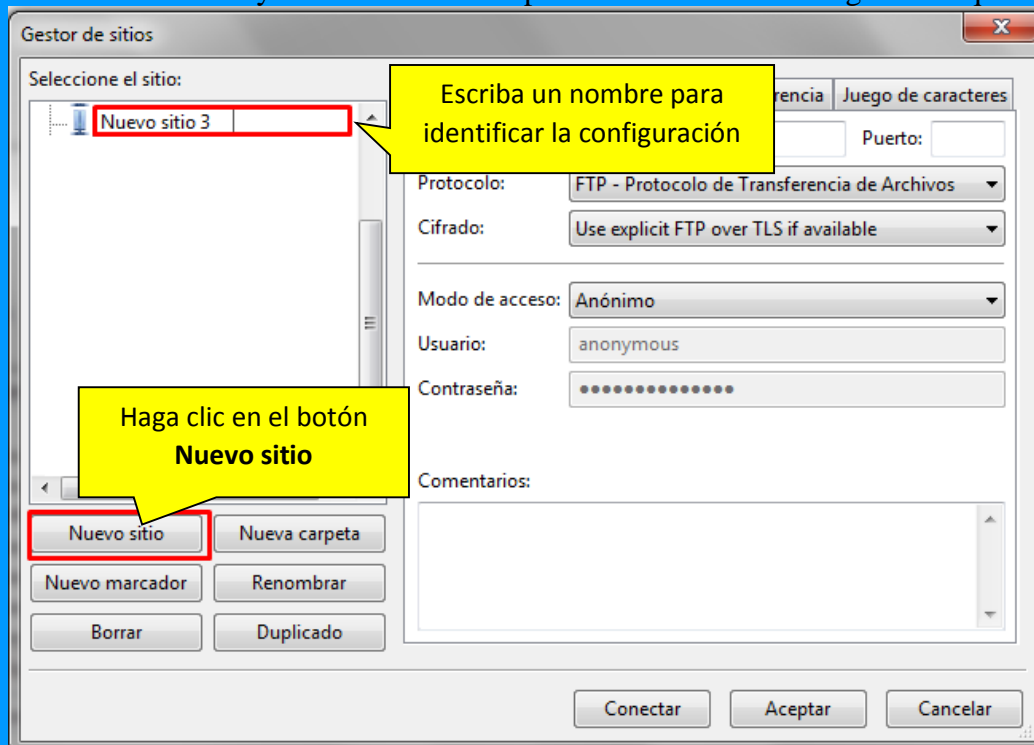
Paso 1: Abrir el cliente de **FTP FileZilla**. Para hacerlo diríjase a Inicio -> Programas -> FileZilla FTP Client -> FileZilla.

Paso 2: En la parte superior podrás ver el menú archivo, ingresa y elije Gestos de sitios...

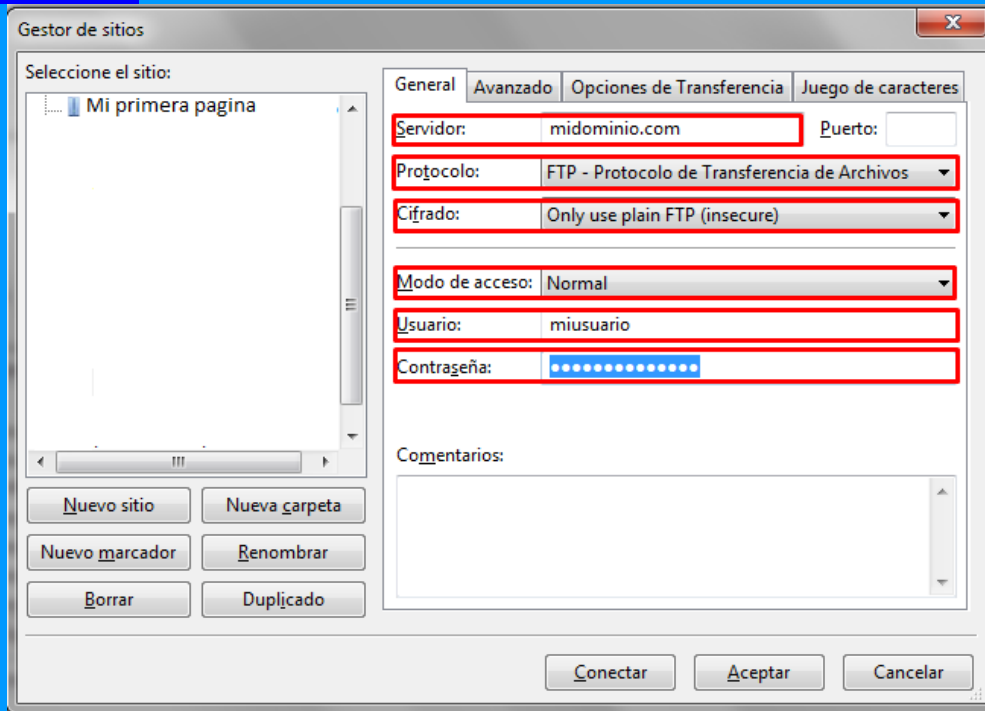


Paso 3: Una vez ingresado al gestor de sitios podrás ver cuadro de gestor con las siguientes opciones.

Haga clic en **Nuevo Sitio** y escriba un nombre para identificar a la configuración que creara.

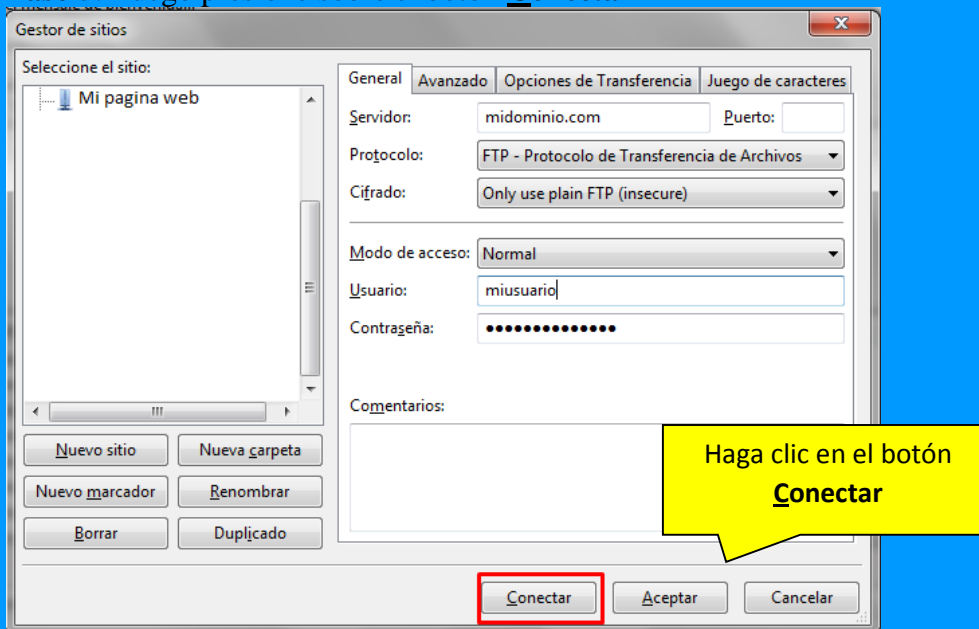


Paso 4: En este paso es necesario ingresa información de configuración según los datos que le envió [NetSolution](#) al momento de crear su cuenta.



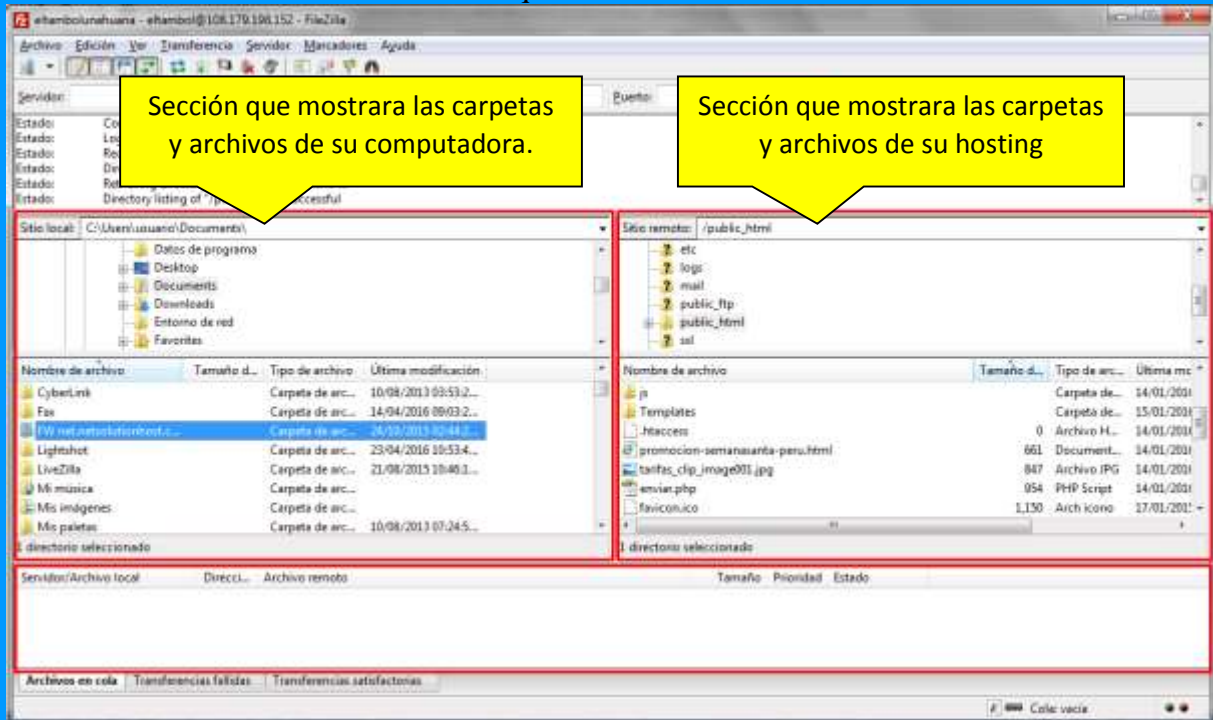
- **Nombre de servidor:** es la que se te envía vía e-mail al activar tu hosting en NetSolution. Puedes colocar la dirección del dominio sin www.
- **Puerto:** Deja en blanco.
- **Protocolo:** FTP – Protocolo de transferencia de archivos.
- **Cifrado:** Only use plan FTP (insecure)
- **Modo de acceso:** Normal
- **Nombre de usuario:** es el nombre de usuario de acceso a su cPanel
- **Contraseña:** es la contraseña asignada para acceso a tu cPanel

Paso 5: Luego presione sobre el botón **Conectar**



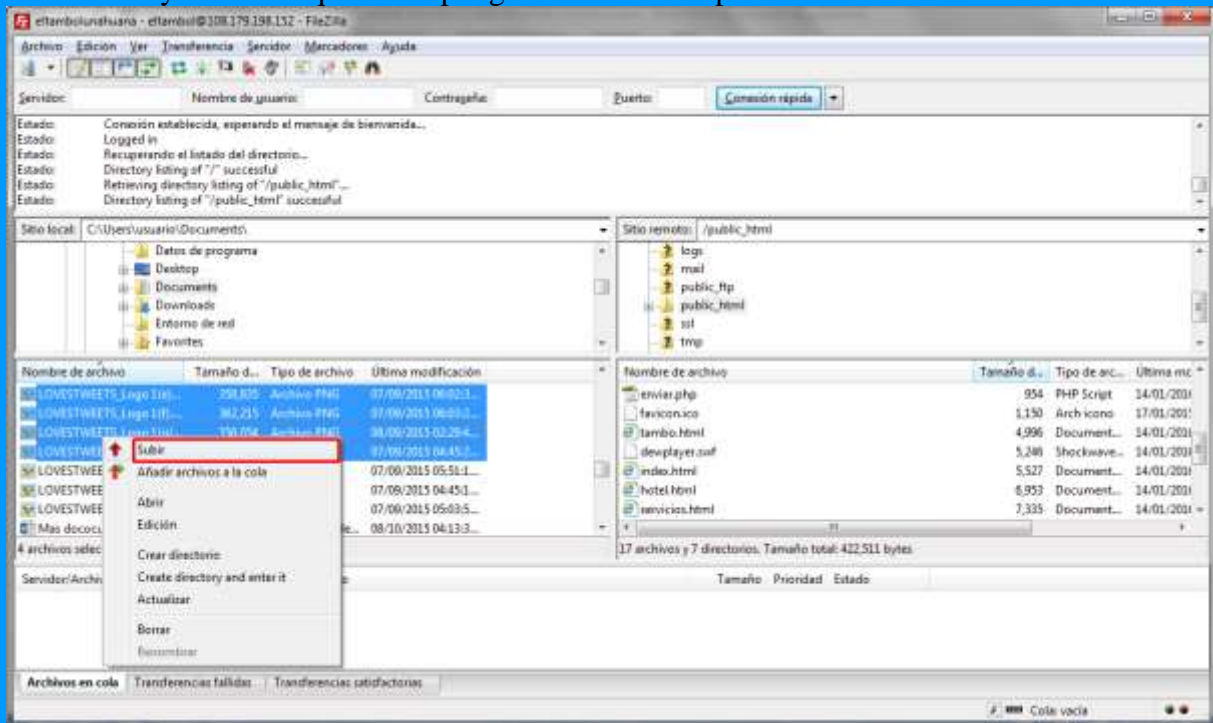
Aguarda que se realice la conexión al servidor. Si es correcta podrás ver en el explorador del lado izquierdo las carpetas de tu servidor.

Una vez conectado esta será la ventana que visualizará



Paso 3: Ubica en el explorador de archivos del lado derecho la carpeta **public_html** y del lado izquierdo la carpeta que se encuentra en tu PC con los archivos de tu sitio web.

Paso 4: selecciona los archivos que deseas subir al servidor, presiona el botón derecho sobre los mismos y del menú que se despliega selecciona la opción **Subir**



Paso 5: Una vez completado el proceso de subida de archivos, cierra FileZilla y abre tu explorador de internet. Coloca la dirección de tu sitio web y podrás ver la página que acabas de subir.



Si deseas volver a conectarte al servidor de FTP por FileZilla, simplemente abre FileZilla e ingresa al Gestor de sitios... selecciona la configuración guardada y haz clic en el botón **Conectar**.

Si al finalizar este manual le quedara alguna duda escribanos a los correos de contacto.

info@netsolution.pe o visite nuestra web: www.netsolution.pe

Consultas: soporte@netsolution.pe

GRACIAS